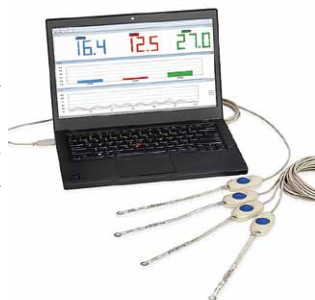


NOWOŚCI TECHNICZNE

ELF – ekonomiczny system do pomiaru sił i nacisku

W ofercie firmy WObit dostępne jest kompletne, ekonomiczne i przyjazne narzędzie do pomiaru obciążenia i siły. System ELF składa się z elektroniki do pozyskiwania danych, oprogramowania (dostępne również w wysokiej częstotliwości pomiarowej do 6000 Hz) oraz trzech czujników B201 FlexiForce.



Najważniejsze cechy

- System ELF wykorzystuje ultra cienkie (0,203 mm) czujniki B201 FlexiForce.
- Uchwyt z tworzywa sztucznego ELF zawiera elektronikę ze złączem USB pozyskującą dane i opatentowany interfejs do czujników B201.
- Opatentowana elektronika umożliwia optymalizację wydajności systemu ELF w zakresie wybranej siły/obciążenia. Elektronika reguluje czułość urządzenia tak, aby jak najlepiej dopasować się do zakresu dynamicznego danej aplikacji. Umożliwia to „dostrojenie” czujników FlexiForce do optymalnej wydajności.
- Prosta kalibracja pozwala na uzyskanie dokładności na poziomie $\pm 5\%$. Bardziej szczegółowa kalibracja zapewnia dokładność na poziomie $\pm 3\%$.

P.P.H. WObit E. K. J. Ober s.c.
www.wobit.com.pl

Nowy falownik serii SX1000 o mocy 15 kW, 18,5 kW i 22 kW

Firma Sanyu Sp. j. w 2017 roku wprowadzi na rynek nowe moce przemiennika częstotliwości serii SX1000. Jest to energooszczędny falownik skalarny, zasilany jedno- lub trójfazowo, produkowany obecnie do mocy 11 kW. Przemiennik częstotliwości serii SX1000 reprezentuje nową generację wysokiej jakości, wielofunkcyjnych, ekonomicznych i wysoko wydajnych skalarnych przemienników częstotliwości. Jego bardzo atrakcyjna cena sprawia, że często używany jest do zastosowań HVAC. Szersze omówienie tego przemiennika częstotliwości będzie w następnym wydaniu NiS.



Sanyu Sobczak Sp. j.
www.sanyu.eu

IMA – Integrated Motor Rod-Style Actuator – Liniowy serwosiłownik

IMA, znajdujący się w szerokiej ofercie firmy TOLOMATIC, jest kompaktowym, wytrzymałym, tłoczkowym elementem wykonawczym. Jest to bezszczotkowy silnik serwo zintegrowany z siłownikiem ze śrubą kulową lub rolką, generujący siły do 30 kN, posiadający unikatową zintegrowaną konstrukcję. Dostępny również w wersji dedykowanej do przemysłu spożywczego. Sterowanie IMA odbywa się poprzez kontrolery znanych producentów, takich jak Bosch Rexroth, Lenze, Allen Bradley, Kollmorgen, Emerson, Parker, Omron i wiele innych. Główne cechy siłownika IMA to przede wszystkim kompaktowość, żywotność, wysoka dokładność pozycjonowania, duża siła, wysoka sprawność, kompatybilność, niska inercja, praca w ekstremalnych warunkach. Zastosowanie napędu IMA pozwala wyeliminować m.in. sprzęgła i adaptory silnikowe, przekładnie, systemy pneumatyczne i hydrauliczne. Maksymalny skok to 457 mm, a maksymalna prędkość to 1334 mm/s.



AMG – Zaopatrzenie Przemysłu i Automatyka
Oficjalny dystrybutor firmy Tolomatic w Polsce
www.amg.org.pl